



fon: +49 162 679 25 72  
mail: [info@just-medientechnik.de](mailto:info@just-medientechnik.de)

**Mietkatalog  
für Event und Film**

## HELLO!

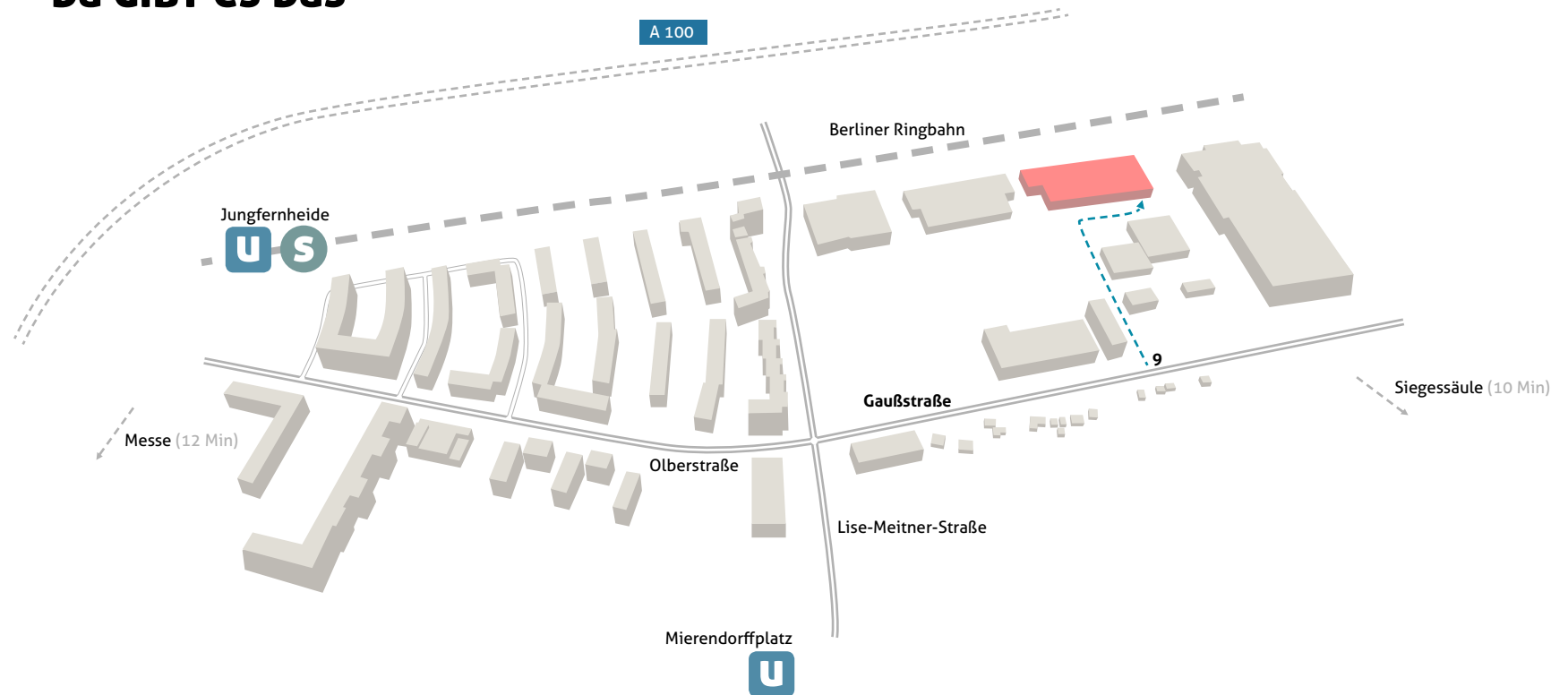
Vielen Dank für Ihr Interesse an unserem Vermietpark. Als langjähriger Partner der Veranstaltungs- und Filmindustrie würden wir uns freuen, auch Sie als unseren Kunden begrüßen zu dürfen.

Hier finden Sie das passende Equipment für Ihre Veranstaltungen, Konferenzen und Dreharbeiten. Gerne beraten wir Sie von der Idee, über die Planung bis zur Durchführung, ob Dry Hire oder Full Service. Sollten Sie einen Artikel vermissen, geben Sie uns umgehend Bescheid. Wir sind stark vernetzt und haben Zugriff auf eigentlich alles, was einen Ein-/Aus-Knopf und Anschlüsse jeglicher Art hat.

### Preise:

Wir erstellen individuelle Angebote passend zu Ihrem Budget und der Laufzeit Ihres Projektes. Unsere Preise richten sich ausschließlich an Gewerbetreibende.

## Da GIBT ES DaS



[just-medientechnik.de](http://just-medientechnik.de)



[facebook.com/just-medientechnik](https://facebook.com/just-medientechnik)



[instagram.com/just-medientechnik](https://instagram.com/just-medientechnik)

### Lageradresse:

Gaußstr. 9  
10589 Berlin

### Kontakt :

Fon: +49 162 679 25 72  
Mail: info@just-medientechnik.de

## INHALT

- 02 >> Hello!
- 03 >> Da gibt es das
- 05 >> Bild- / Datenswitcher
- 07 >> Barco Eventmaster Zubehör
- 08 >> Image Processing
- 09 >> Routing / Kreuzschienen
- 10 >> Multiviewer
- 11 >> Displays
- 13 >> Kameratechnik
- 14 >> Recording
- 15 >> Testequipment
- 17 >> Computer
- 18 >> Computerzubehör
- 20 >> Netzwerk
- 21 >> Intercom
- 22 >> Glasfaser Konverter
- 24 >> Glasfaser Multimode
- 24 >> Glasfaser Singlemode
- 25 >> Video Tools
- 29 >> Audio Tools
- 30 >> USV
- 31 >> Kupfer
- 32 >> Impressum

## BILD- / DATENSWITCHER



### Barco E2 Rental Config

Eingänge: 2x 3G SDI Karte, 2x DVI-DL Karte, 4x DP/HDMI Karte  
Ausgänge: 2x HDMI Karte, 1x 3G SDI Karte, 1x HDMI MV Karte



### Barco S3 Rental Config

Eingänge: 1x 3G SDI Karte, 2x DP/HDMI Karte  
Ausgänge: 1x HDMI Karte, 1x 3G SDI Karte, 1x HDMI MV Karte



### Barco Ex - Video Toolbox

Expansion Frame via CXP  
Standalone Scaler/Switcher  
GEN2 + GEN1 Karten



### Barco EC50 Bedienpult

Full-control USB-Gerät für Event-Master-GUI  
Internes 15,6"-Touchscreen  
individuell belegbare Buttons / LCD Displays



### Barco EC30 Bedienpult

USB-Port zum Hostcomputer  
individuell belegbare Buttons / LCD Displays

## BILD- / DATENSWITCHER



### Panasonic HS410

Eingänge: 8x HDSDI, 1x DVI  
Ausgänge: 5x HDSDI, 1x DVI



### Blackmagic ATEM Television Studio HD

Eingänge: 4x 3G SDI, 4x HDMI  
Ausgänge: MV, PGM, AUX



### Roland V1

Eingänge: 4x HDMI  
Ausgänge: 2x HDMI (1x MV / 1x PGM)

## BARCO EVENTMASTER ZUBEHÖR



**Barco DP1.2 Output Karte**  
4x DP1.2  
inkl. Club3D CAC1070 DP1.2 -> HDMI2.0 Adaptern



**Barco TCO Output Karte**  
1x HDMI 2.0, 1x DP1.2., 1x 12G SDI, 4x 3G SDI



**Barco TCI Input Karte**  
1x HDMI 2.0, 1x DP1.2., 1x 12G SDI, 4x 3G SDI



**Eventmaster CXP Link Set**  
250m MTP24 und CXP Kits  
inkl. Adaptern und Patchleitungen



**Neutrik MTP24 OpticalCon**  
250m, OM3  
24x SC Breakout Box auf beiden Seiten

## Image PROCESSING



**Barco Image Pro II Audio+Dual Output Option**  
inkl. Audio Breakout



**Datapath FX4 DP Version**  
DP1.2 -> 4x DP1.1  
inkl. DP-HDMI Adaptern



**Harris X75**  
HDSDI Framesynchronizer, Colorcorrector, De/Embedder, Delay



**Rosendahl Nanosync HD**  
Timecode+Referenz Generator



**Alpermann+Velte TC12**  
Timecode Generator



## ROUTING / KREUZSCHIENEN



**Blackmagic 40x40 12G SDI Matrix**  
im Rack mit abgesetzten Anschlüssen



**Blackmagic 16x16 3G SDI Matrix**  
mit Bedienteil



**Lightware MX2 24x24 HDMI 2.0 Matrix**  
HDMI 2.0 Kreuzschiene  
redundante Netzteile  
max. 4096x2160@60 444 RGB



**Lightware 8x8 HDMI 2.0 Matrix**  
4K/UHD  
SBS Funktion  
600 MHz



**Extron 8x8 DVI Matrix**  
HD  
165 MHz

## MULTIVIEWER



**Blackmagic Multiview 16**  
UHD Output



**Miranda Kaleido Alto 10CH HDSDI**



**Apantac MicroQ 4CH 3G SDI**

## DISPLAYS



Asus 23,6" FHD - DVI/DP  
NEC PA322 UHD V1 - DVI/HDMI1.4/DP1.2  
NEC PA322 UHD V2 - DVI/HDMI2.0/DP1.2  
Iiyama 40" UHD - HDMI2.0/DP1.2



NEC 46" FHD - optional mit 3G SDI Board  
NEC 55" FHD - optional mit 3G SDI Board  
NEC 65" UHD - optional mit 3G SDI Board



NEC 3G SDI Inputkarte

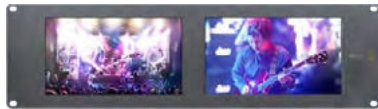
## BROADCAST MONITORE



**Sony PVM-A250 FHD OLED Referenz Monitor**  
Präzise Schwarz- und Farbwiedergabe  
großer Betrachtungswinkel  
3G SDI / HDMI



**Sony LMD-A240 FHD Referenz Monitor**  
WUXGA / LCD / 3G SDI / HDMI  
IMD via TSL5.0



**Blackmagic Smartview 2x7"**  
3G SDI



**Plura 7" HDSDI Monitor**  
3G SDI



**Small HD AC7 7" HDSDI Monitor**  
3G SDI  
optional mit Akkus

## KAMERATECHNIK



**Panasonic AW-HE130**  
3G SDI, POE+



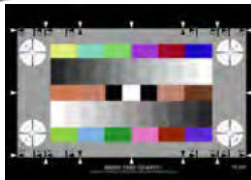
**Panasonic RP120**  
großes Steuerpult



**Sony PXW-X70**  
Camcorder 1080p50  
3G SDI Ausgang



**Manfrotto Nitrotech N8 + 546GB Twin Stativ**



**Essex Test Chart**  
Farbkalibrierung  
TE256-16:9-A460  
Chartgröße: 460 x 258.75 mm



**Go Pro 5 Black**

## RECORDING



**AJA Ki Pro Ultra Plus**  
2x 2TB PAK und TB/USB3.0 Dock  
bis zu 4x 1080p60 oder 1x 4K60



**AJA Ki Pro Rack**  
1CH ProRes Recorder



**Atomos Shogun Studio**  
2CH ProRes Recorder



**Blackmagic Hyperdeck Studio Pro**  
1CH ProRes Recorder  
6G-SDI und Quad SDI / HDMI 4K / TB  
SD, HD bis zu 1080p/60 und Ultra HD bis zu 2160p/30



**Blackmagic Hyperdeck Studio**  
1CH ProRes Recorder  
3G-SDI / HDMI  
SD und HD bis zu 1080p/30

## TESTEQUIPMENT



**Harris HD Star**  
HDSI Generator/Messgerät



**Sync One2**  
Latenzmessgerät



**dBbox2**  
analog XLR, AES/EBU, SPDIF Generator/Messgerät

## COMPUTER



**Apple Mac Pro 6C - 1TB / D700 / 16GB**



**Apple Mac Mini late 2018 - 3.2GHz 6-core i7 / 16GB DDR4 /  
512 SSD / 10G Ethernet**



**Apple iMac Retina 2017 - i7 3,4GHz/ 8GB Ram/ 256GB SSD/  
Radeon Pro 4GB**



**Apple MacBook Pro Retina 15" - i7 / 16GB / 512GB / Radeon 560 4GB**



## COMPUTER



### Watchlab53 Server

Dell Precision 5820 Workstation  
Xeon 10Core 3,3GHz / 32GB / 3,2TB  
WX9100 / S400 / 10Gb Ethernet



### Watchout License Keys



### Intel NUC i8HVK

i7 3,1GHz 4 Core / 16GB / 512GB  
RX Vega M GH Z3  
2x GbE / 2x TB3 / 2x mDP / 2x HDMI



**Lenovo E560** - i7 2,5GHz / 8GB / 256GB SSD / M370 2GB/  
15,6" FullHD Display / HDMI + VGA / 3x USB 3.0

**Lenovo E570** - i7 3,5GHz / 8GB / 256GB SSD / GTX950 2GB/  
15,6" FullHD Display / HDMI + VGA + USB-C/ 3x USB 3.0



**Lenovo M900 Tiny** - i5, 2,5 GHz / 8 GB / 192 GB SSD /  
Intel HD4000 / 2x Dp / 6x USB 3.0

## COMPUTERZUBEHÖR



**Promise Pegasus R8 RAID**  
2x Thunderbolt 3-Ports (40Gb/s)  
64TB (8x8TB)



**Promise Pegasus R6 RAID**  
Thunderbolt Raid 18TB



**Blackmagic Multidock V2**  
4-Bay 2,5" SATA Dock auf Thunderbolt2



**Lexar HR2 System**  
modulares System mit vier Schächten, Thunderbolt/USB3.0  
XQD/CFast2.0/SDXC Module verfügbar



**Sonnet Echo ExpressCard Pro 3/4 SXS Cardreader**  
Thunderbolt



**Blackmagic Ultrastudio Express**  
Thunderbolt, SDI In+Out, Analog Audio In+Out

## COMPUTERZUBEHÖR



**Interspace MicroCue 3**  
3x USB je Unit, Link via XLR (200m)  
Fernbedienung mit Vor / Rück / Schwarz / Laser  
CE geprüft!



**DSAN Perfect Cue optional mit 4x USB Erweiterung**  
2x Fernbedienung



**Universe Lizenz**  
Mediensteuerung  
Streamdeck und X-Touch als Interfaces verfügbar



**Laptopstative K&M**

## NETZWERK



**Cisco SG550 8F8T**  
16-port 10-Gigabit  
Stackable Managed Switch  
8x Kupfer 8x Fiber, optional inkl. 10G SFP+



**Cisco SG300-10P**  
62W POE



**Cisco SG300-10PP**  
62W POE+



**DLINK 28Port Netzwerkswitch mit 2xSFP**



**Sonnet Solo 10G**  
TB3 Interface auf 10G Ethernet  
kompatibel zu MAC+PC



**POE Injektor**

## INTERCOM



GreenGo GBP2B Intercom Beltpack



GreenGo GG2W 2-Draht Interface



GreenGo GG4W 4-Draht Interface



GreenGo GGS5 Switch5 PoE



GreenGO MCXD 32 Kanal Tischstation



RTS Headset LH-300 DM A4F  
sehr leichtes Headset  
erlaubt lange Tragezeiten ohne zu ermüden

## GLASFASER KONVERTER DATEN



**Lightware OPTJ90 4K60 HDMI**  
4096x2160@60Hz/4:4:4 HDR  
HDMI2.0 18Gbps 600MHz  
Up to 600m over one OM3



**PMD DVI Beam SC Multimode**  
1920x1200@60Hz max.

## GLASFASER KONVERTER SDI



**Blackmagic Teranex Mini IP Video 12G**  
HD/3G via 1G Ethernet, 12G via 10G Ethernet  
„switchable“  
latenzarme TICO Kompression



**Blackmagic SDI-Fiber Converter**  
Fiber to 3G / 3G to Fiber



**Lynx OTX1812**  
3G to Fiber



**Lynx CHD1813**  
Fiber/3G to 3G SDI+HDMI+Audio



**Lynx RFR1000**  
Rackwanne für 14 Yellobricks, redundante Stromversorgung

## GLASFASER MULTIMODE



**LWL Dual SC - OM3**  
30m



**Neutrik MTP 24 - OM3**  
250m



**LWL Quad SC - OM3**  
150m  
300m



**LWL Quad LC - OM4**  
150m

## GLASFASER SINGLEMODE



**LWL Dual LC - OS2**  
30m  
50m



**LWL Quad LC - OS2**  
150m  
300m



## VIDEO TOOLS



**AJA Hi5-4K-Plus**  
4x 3G SDI > HDMI2.0



**AJA HA5-4K**  
HDMI2.0 > 4x 3G SDI



**Lightware EDID Manager**



**Lightware V4**



**Lightware DA2DL EDID Manager + 1:2 Verteiler**  
DVI DUAL LINK 330MHz

## VIDEO TOOLS



**Roland VC-1-DL**  
Bi-directional SDI/HDMI  
Audio/Video delay and frame sync



**Panasonic BDT500 High-End BluRay Player**



**Apple TV GEN3/4**



**AJA HA5 HDMI-SDI**

- div. HDMI-SDI
- div. SDI-HDMI
- div. Audio Embedder
- div. Audio Deembedder

## VIDEO TOOLS / VERTEILER



**Aten DP 1:4**  
21,6Gbps



**Purelink HDMI2.0 1:4**  
18Gbps



**Purelink DVI 1:8**



**Purelink DVI 1:4**

## VIDEO TOOLS / VERTEILER



Spatz HDMI 1:4



Spatz HDMI 1:8



Lynx/BMD 3G SDI Verteiler

## AUDIO TOOLS



**Wohler AMP1-DA Audio Monitor**  
Analog XLR und AES/EBU 75 Ohm  
interne Lautsprecher und Kopfhörerausgang  
Goniometer und Meterbridge



**Yamaha MSP3 Lautsprecher**



**Behringer XAir18**



**RME Fireface UC**



**Focusrite Scarlett 2i4 (2G) USB-Audio-Interface**



**Radial USB Pro Soundinterface**

## USV



AdPos Online USV - 2000VA

AdPos Online USV - 3000VA

## KUPFER



**3G SDI**  
25m Kabel  
100m Trommel



**HDSDI**  
80m Trommel



**CAT6**  
50m Trommel  
90m Trommel



**DP / mDP Kabel**  
3m  
5m



**HDMI / DP 4K60 Kabel**  
10m

fon: +49 162 679 25 72  
mail: [info@just-medientechnik.de](mailto:info@just-medientechnik.de)

**JUST**

## **IMPRESSUM**

### **JUST medientechnik**

Julian Steinemann  
Hohenzollerndamm 18  
10717 Berlin

+49 162 679 25 72

[info@just-medientechnik.de](mailto:info@just-medientechnik.de)  
[www.just-medientechnik.de](http://www.just-medientechnik.de)